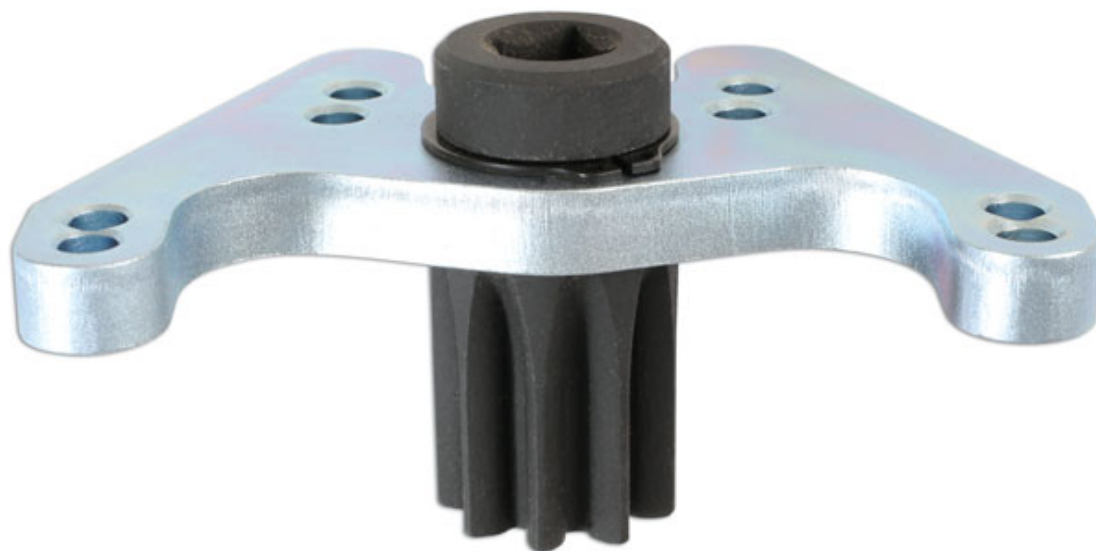


## Motorkurbelwellen-Drehwerkzeug

Allows the engine crankshaft position to be manually rotated.



### Additional Information

- Für die manuelle Einstellung der Motorkurbelwelle
- Einsatzmöglichkeiten: 6-Liter- und 12-Liter-Motoren von Volvo Codes D9A, D12, D16C
- Entspricht Volvo OEM 9996956
- Einstellschraube im Kupplungsgehäuse.
- 

<http://lasertools.co.uk/product/6434>



